

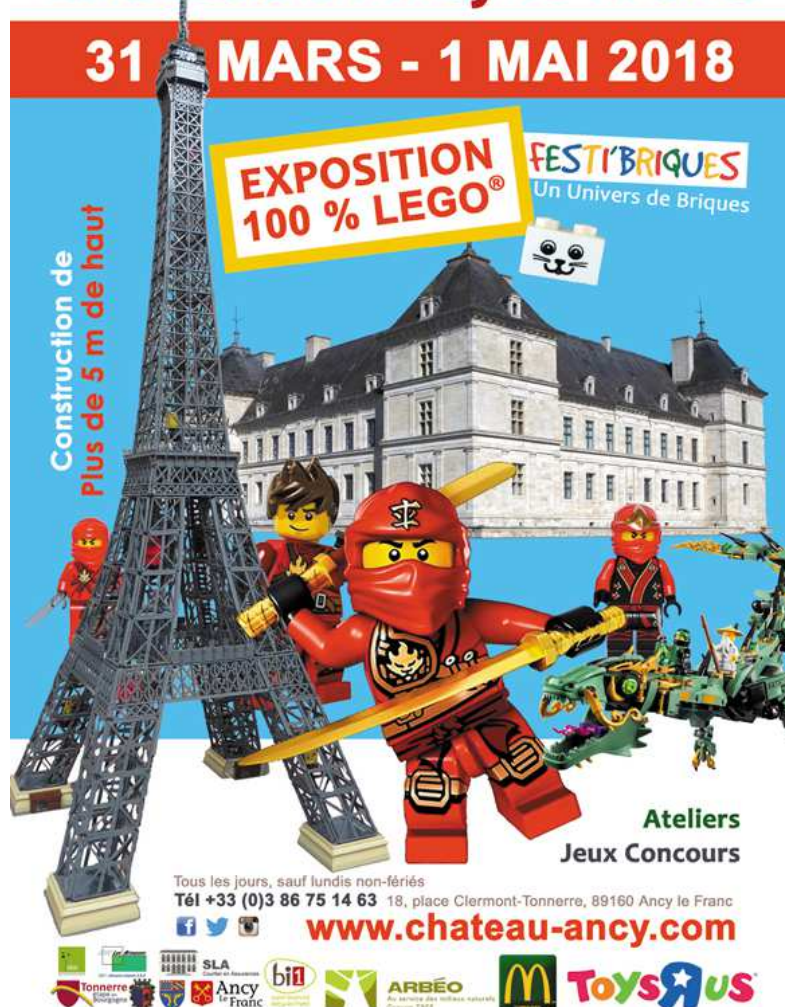
L'une des plus grandes TOURS Eiffel LEGO® au monde arrive ...

au Château d'Ancy le Franc

EXPOSITION 100% LEGO® // Dossier de presse mars 2018

Château d'Ancy-le-Franc

31 MARS - 1 MAI 2018



Construction de Plus de 5 m de haut

EXPOSITION 100% LEGO®

FESTI'BRIQUES
Un Univers de Briques

Ateliers
Jeux Concours

Tous les jours, sauf lundis non-fériés
Tél +33 (0)3 86 75 14 63 18, place Clermont-Tonnerre, 89160 Ancy le Franc
www.chateau-ancy.com

Tonnerre
Ancy
Franc

SLA
bio
ARBEO
McDonald's
TOYS'R'US



Une nouvelle Exposition 100 % LEGO®

Avec l'une des plus grandes TOURS Eiffel LEGO® au monde qui s'installe au Palais Renaissance
Du 31 mars au 1^{er} mai 2018

Lieu | Château d'Ancy le Franc (aux 2 étages du château)

Du mardi au dimanche y compris lundis fériés (Pâques, 30 avril et 1er mai)

Horaires | 10h-12h30, 14h00 – 18h00 Et Weekends et fériés : 10h-18h sans interruption

Tarifs | 10 € (adulte), 8 € (réduit*), 5 € (de 6-15 ans), gratuit pour les -6 ans (accompagnés par les parents)

A noter : L'entrée de l'exposition **donne accès à la visite du château et du parc** (visite en libre/ sans guide)
(Tarifs très préférentiels : au lieu de 13 €, 11 € et 8 €)

* Etudiants, familles nombreuses, demandeurs d'emploi, Pass touristiques « Route des Ducs de Bourgogne » & « Les Incontournables », carte « Cézam », détenteurs de la carte de fidélité TOYS'R'US Carte'R'Us (sur présentation d'un justificatif).

Le Palais de la Renaissance Italienne en Bourgogne

18, place Clermont-Tonnerre, 89160 Ancy le Franc, Yonne. Tél +33 (0)3 86 75 14 63

www.chateau-ancy.com

Une nouvelle saison en vue ! Ouverture du château d'Ancy le Franc à partir du samedi 24 mars avec une belle programmation en perspective. De nouveaux jardins et à partir de Pâques une nouvelle Exposition 100 % LEGO® avec l'arrivée de l'une des plus grandes Tours Eiffel LEGO® au monde !

Une Tour Eiffel en bordure du canal de Bourgogne ☺

Une belle réplique de la majestueuse dame de Paris, réalisée en petites briques danoises, prendra place au château pendant plus d'un mois dans le cadre d'une nouvelle & très grande aventure 100% LEGO®

On aura rarement vue une telle installation scénique au château, l'exposition s'étendra aux 2 étages [Coup de cœur garanti]

Exposition 100 % LEGO® - Du 31 mars au 1^{er} mai 2018

Après le succès de l'an dernier une nouvelle aventure 100% LEGO® pour toute la famille dès Pâques.

Exposition spectaculaire et ludique pour grands et petits autour du fameux jeu de construction LEGO®.

La surface d'exposition est triplée, une dizaine de salles sont occupées, au rez-de-chaussée et au 1^{er} étage, avec ateliers de construction, jeux concours, boutique,

Une nouvelle sélection de créations & constructions multicolores avec la pièce phare

Une Tour Eiffel, l'une des plus grandes au monde en LEGO®

Haute de 5m30, réalisée en plus de **160 000 briques**, une construction **non-collée et sans armature !**

Un véritable chef-d'œuvre, assemblé spécialement pour l'événement.

Une sélection de **LEGO® TECHNIC** ; grues, engins, véhicules & voitures de course, ... Une série de **monuments** Statue de la Liberté, Tower Bridge, Big Ben, Taj Mahal, ... **Une IMMENSE ville** : trains électriques, grande roue, cinéma, gare, immeubles divers et variés, **certaines décors de films** Retour vers le Futur, SOS Fantômes, d'autres imaginaires,.. Des thèmes de films : **Ninjago**, forteresses & dragons,.. **Star Wars** vaisseaux spatiaux, robots, BB8 et autres personnages cultes, **Cars** avec Radiator Springs, Flash Mc Queen et ses compagnons,... et autres merveilles !

Une exposition jamais vue !

Des milliers et milliers de briques, et pièces transformées en décors réels ou imaginaires et des centaines d'heures de travail par ces passionnés de LEGO® des associations **Un UNIVERS DE BRIQUES** et **Festi'Briques**. Pendant plus d'un mois, à partir de Pâques, les briques danoises vont encore enchanter le Palais Renaissance. Découvrez la minutie des assemblages et la réalité des décors !

Une sortie formidable pour toute la famille !





Si cette **exposition 100 % LEGO®** est un paradis pour les enfants, les adultes ne sont pas moins impressionnés par la minutie des assemblages et la réalité des décors !

A noter : il s'agit de constructions, qui pour la plupart du temps, sont stockées dans des cartons, en modules, chez les constructeurs passionnés, et seulement, de temps en temps montrées lors d'un weekend d'exposition - **Là c'est EXCEPTIONNEL, pendant plus d'un mois, les pièces seront exposées au public !!**

A ne pas manquer !

Profitez pour découvrir et/ou redécouvrir le Palais de la Renaissance Italienne, son décor, ses appartements, son grand parc et ses nouveaux jardins avec le même billet d'entrée

Le billet d'entrée inclut l'ensemble : expo, château, parc & jardins - tarifs très réduits à cette occasion





Un monument dans un monument ☺

Nous sommes fiers d'accueillir la **pièce phare**, l'une des plus grande tours Eiffel LEGO au monde connue à ce jour, non collée et sans armature !

C'est pour le public une **opportunité exceptionnelle**, la tour sera assemblée spécialement pour l'occasion dans la grande salle des gardes, salle de réception de l'appartement Royal du château, où elle trônera pendant plus d'un mois sous l'œil bienveillant du Roi Henri III (grand tableau in situ)

Pour le montage de la structure, les constructeurs vont utiliser un échafaudage

Montage de la tour Eiffel prévue jeudi 29 mars – Journalistes sur RDV



L'Association « Un Univers de Briques » présente La Dame LEGO par analogie à la célèbre Dame de Fer, œuvre de l'éminent Gustave Eiffel.

Haute de 5m30
plus de **160 000 briques**
construction **non-collée et sans armature !**
plus de **150 kilos, 2 mois pour la création**
6 heures de montage in situ

Maître constructeur : M. David Constant, chef de projet : M. Frédéric Veuillotte

« Aucune pièce n'a été coupée ou collée, la construction n'est maintenue par aucune armature métallique. Il faut un échafaudage de 3m50 pour pouvoir assembler cette dame de plastique.

Tout comme la vraie, cette tour est autoportante. Le secret de cette structure est basé, comme la vraie, sur des règles physiques et mathématiques. Le poids est divisé par 4 (les quatre pieds) puis encore en 4 (les arêtes de ces pieds)

Pourquoi ce choix de construction?

Il fallait à notre pays une construction en LEGO qui marque le regard du visiteur..... et quoi de mieux que le symbole de notre pays à travers le monde ?..... et oui la dame de fer est devenue pour nous une évidence.

Le monde des "AFOL" (Adults Fan Of LEGO) français devait avoir sa tour Eiffel en LEGO la plus proche de celle de la réalité..... beaucoup ont essayé, peu ont réussi.....

Travail effectué à partir de photographies de la "vraie Dame de Fer"

La seule vraie tour Eiffel en LEGO

La structure est à notre connaissance la plus grande faite en LEGO sans colle ni armature métallique.

Dans quelques parcs vous pourrez voir des tours Eiffel moins grandes, moins ressemblantes voire approximatives mais surtout avec des pièces collées ou encore renforcées par des pièces métalliques. »

Les constructeurs répondront avec plaisir aux visiteurs le jour de l'inauguration **Samedi 31 mars 10h-16h**

Les constructeurs David Constant, Frédéric Veuillotte (résidents de l'Yonne) et Emmanuel Moine (Côte d'Or)

M David Constant (auteur de 80% des pièces) sera présent **tous les weekends** durant l'exposition

ATELIERS de construction sur place (enfants accompagnés) Ateliers sur réservation pour les scolaires



JEUX CONCOURS* sur place :

Un bulletin à remplir (pour inscription et participation) avec questions/réponses

2 tirages aux sorts hebdomadaires

Chaque lot est constitué de :

1 carte cadeaux **TOYS'R'US** (valeur de 50 €)

1 livre « Ancy le Franc raconté aux enfants » (valeur 6 €)

1 chéquier privilège **McDonald's** Tonnerre & Châtillon-sur-Seine (produits offerts et -15% au McDrive)

3 tirages au sort final :

A l'issue de l'exposition, 3 de tous les participants seront tirés au sort pour gagner des grands lots :

1 carte cadeaux **TOYS'R'US** (valeur de 50 €)

1 chéquier privilège **McDonald's** Tonnerre & Châtillon-sur-Seine (produits offerts et -15% au McDrive)

1 panier garni Bio **Bi1, Ancy le Franc** (valeur 25 €)

1 journée de location de vélo **Véli Bourgogne** pour 2 personnes (valeur 40 €)

1 livre « Ancy le Franc, Joyau de la Renaissance »

1 livre « Ancy le Franc raconté aux enfants »

2 entrées pour l'une des visites nocturnes de l'été au Château d'Ancy le Franc (au choix 18/07 ou 8/08 2018) *

Conditions/ règlement sur www.chateau-ancy.com (très prochainement)

- **Un concours photo sur INSTAGRAM***

Témoignez de l'Exposition 100 % LEGO avec vos plus belles images !

Postez vos photos avec les 2 mots clés / hashtags

#ancyChateau #ancyLego

et quand elle concerne la Tour Eiffel ajouter **#TourEiffelleGO**

ET

Postez photo de **vos créations 100% LEGO** (et/ ou celles de vos enfants)

Créations réalisées au château durant l'exposition / coins atelier

Postez avec **#ancychateau #ancylego**

***Conditions de participation :**

Suivez le compte d'Instagram du Château d'Ancy le Franc **@chateaudancylefranc**

Pour une participation, postez au maximum **3 photos par personne**

3 photos se verront récompensées par le jury

De beaux lots à gagner de nos partenaires !

Clôture : délai pour poster les photos mardi 1^{er} mai avant minuit

Château d'Ancy-le-Franc, 18, place Clermont-Tonnerre, 89160 Ancy-le-Franc
Tél + 33 (0)3 86 75 14 63 Fax + 33 (0)3 86 75 30 10 Email ancychateau@wanadoo.fr

www.chateau-ancy.com

Un grand **MERCI** à tous **NOS PARTENAIRES**



<http://www.toysrus.fr/>

<https://www.facebook.com/toysrus>

Magasin proche d'Ancy le Franc :

TOYS'R'US Troyes Be Green, Parc Commercial Troyes, Aire des Moissons, 10410 Saint-Parres-aux-Tertres



Une entrée au tarif réduit pour l'**Exposition 100% LEGO** est réservée aux porteurs de la carte : Carte'R'us (sur présentation du justificatif)



McDonald's Tonnere Les Petits Jumeriaux, 89700 Tonne

McDonald's Châtillon-sur-Seine Avenue Noël Navoizat, 21400 Châtillon-sur-Seine

<https://www.facebook.com/mcdonaldstonnerre>



ARBÉO

Au service des milieux naturels
Groupe TREE

ARBEO

Route de Frangey
89160 LEZINNES

<http://www.arbeo.fr/>

Arbéo, au service des milieux naturels, réalise vos travaux d'élagage, abattage, travaux forestiers, entretien des réseaux, le génie écologique et végétal pour professionnels et collectivités. **Arbéo** : une entreprise du groupe TREE.



Bi1 Supermarché d'Ancy le Franc, 21, rue du collège, 89160 Ancy-le-Franc
SARL Vermenton Distribution

<https://www.facebook.com/bi1ancylefranc/>



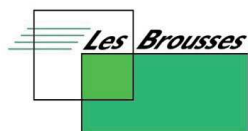
SLA

Courtier en Assurances

SLA – VERSPIEREN Courtier en Assurances

PUY MAURY, 10 rue des Deux Moulins, 87270 COUZEIX

<http://assurancesdechateaux.com/>



ESAT - Entreprise Adaptée A.B.B

ESAT Les Brousses

30-32 route de Châtillon, 89390 Ravières

http://www.esat-ravieres.fr/Esat_Ravieres/Accueil.html



agence de communication interactive

Idéal Productions

Agence de communication interactive
14, rue Auguste Morel, 89100 Sens

<http://www.idealprod.fr/>



<http://www.velibourgogne.fr/>

Location vélos loisirs et randonnées en Yonne, Nièvre,
Cote d'Or sur les canaux du Nivernais et de Bourgogne

Mairies d'Ancy le Franc, Tonnere, Chablis et Montbard



MONTBARD
Cité de Buffon

Château d'Ancy-le-Franc

Le Palais de la Renaissance Italienne en Bourgogne

Historique

Le Château d'Ancy-le-Franc, classé monument historique, est un étonnant palais de la Renaissance en Bourgogne. Au bord du Canal de Bourgogne, à 200 km de Paris (1h en TGV Paris-Montbard) ce château est situé au cœur d'un grand parc de 50 ha. Chef d'œuvre de Sebastiano Serlio, le célèbre architecte italien appelé en France par François I^{er}, ce château fut bâti entre 1542 et 1550 pour Antoine III de Clermont-Tallard, beau-frère de Diane de Poitiers. Classé par Androuet Du Cerceau (1520-1586) comme « *l'Un des Plus Excellents Bâtiments de France* », ce château fut le modèle pour l'architecte Lescot pour sa reconstruction du Louvre en 1546. Représentatif de l'art de vivre à la Renaissance, le château d'Ancy-le-Franc est, grâce à sa composition profondément originale, sans exemple en Italie comme en France. Serlio inaugure ici une architecture unique en France ; un parfait quadrilatère composé de 4 ailes, flanquée aux angles de pavillons carrés. C'est une construction élégante, sobre et harmonieuse qui forme une vaste cour intérieure, riche en ornements sculptés et dotée de doubles pilastres cannelés, arches, niches et chapiteaux. La symétrie des volumes, l'harmonie des façades et la cohérence de l'ensemble témoignent du génie de Serlio. La cour d'Honneur est une des plus élégantes de France.



Le commanditaire de ce château, Antoine III de Clermont-Tallard, noble Seigneur et beau-frère de Diane de Poitiers, fut lieutenant Général et Grand Maître des Eaux et Forêts, issu d'une vieille famille de France originaire du Dauphiné. Héritier des terres d'Ancy-le-Franc au décès de sa mère, Anne de Husson, Comtesse de Tonnerre, Antoine III de Clermont décida d'y faire construire ce château sur un terrain vierge qui permettait la réalisation exemplaire de ses goûts, sans le souci de s'accommoder d'une construction plus ancienne. Le Château d'Ancy-le-Franc est certainement le premier château en France d'avoir été bâti sur plans. Antoine de Clermont fut un véritable mécène de son temps et Ancy le Franc l'une des premières demeures privées françaises au XVI^{ème} siècle qui, hormis des châteaux royaux, abritât une si vaste décoration intérieure *antiquisante*. Propriété des Clermont-Tonnerre jusqu'en 1683, le château devient à cette date la propriété du 1^{er} Marquis de Louvois, François-Michel Le Tellier, célèbre ministre de guerre de Louis XIV, qui va se charger d'un vaste projet de jardin à la Française à Ancy-le-Franc et il fera bâtir les communs. Les héritiers du Marquis de Louvois furent contraints de s'en séparer en 1844 et ironie du sort, la famille des Clermont-Tonnerre, Gaspard Louis-Aimé de Clermont-Tonnerre, acquiert de nouveau le château et restera propriétaire des lieux jusqu'en 1981. Entre 1940 et 1981 les propriétaires furent les princes de Mérodes de Belgique. Depuis juillet 1999, le château est la propriété de la société Paris Investir SAS qui a entrepris une vaste campagne de restauration.

A l'intérieur, un **vaste ensemble de peintures murales de la Renaissance** font d'Ancy-le-Franc le rival direct de Fontainebleau. Grands maîtres de l'Ecole de Fontainebleau, notamment Le Primatice, peintres bourguignons et flamands des XVI^e et XVII^e siècles ont participé à la décoration des appartements richement décorés. Galeries ornées de décors à grotesques, médaillons et murs représentant des scènes mythologiques et religieuses, chambres et cabinets ornés de lambris somptueusement sculptés et décorés, plafonds à caissons polychromes, sols en mosaïque de marbre exceptionnels,.... Plus de 4 appartements se visitent, *plus de 25 salles* : l'appartement du Roi et les appartements du Comte, de la Comtesse et de Diane (dédiée à la célèbre belle-sœur Cf.p 6), chapelle, salle des gardes, cabinets, chambres et antichambres, 3 galeries (dont la galerie de Pharsale, abritant la plus longue peinture murale de France attribuée à l'Ecole de Fontainebleau (représentant la célèbre Bataille de Pharsale de l'Antiquité 48 av.J.-C.),...), Chambre des Arts, Cabinet du Pastor Fido, Chambre des Fleurs (aux boiseries dotées de plus de 35 fleurs différentes, Chambre de Judith, Chambre du Roi, galerie des Sacrifices, galerie de Médée,... Les anecdotes ne manquent pas dans chaque pièce - *Plusieurs rois de France vinrent à Ancy le Franc : Henri IV, Louis XIV, Louis XIII, ... Le Palais d'Ancy le Franc, une demeure française « in costume italiano » selon la formule de la Marquise de Sévigné, qui l'évoqua dans ses lettres.*

La visite est véritable voyage à travers 5 siècles d'Histoire.

Outre le château, le domaine comprend de vastes écuries et parterres, une ferme sur cour, orangerie, jardin à la française, jardin à l'anglaise avec « Folie » (XVIII^e), étang, ponts, chemins, arbres centenaires, parc à chevaux. Lieu idyllique pour promenades et flânerie après la visite du château. *Un projet global de réhabilitation de l'ensemble du parc (50 ha) du Château d'Ancy le Franc est actuellement en cours. En 2016 et 2017 deux époustouflantes créations de jardins ont fait apparition sur les parterres Est et Ouest - Demander le dossier de presse !*

La collection de peintures murales*Ce vaste quadrilatère, abrite l'une des plus importantes collections de peintures murales des XVIe et XVIIe siècles actuellement conservées en France.....*

Le Château d'Ancy-le-Franc renferme une collection exceptionnelle de peintures murales des XVIème, XVIIème et XIXème siècles. Le décor peint est somptueux et monumental. Antoine de Clermont avait un goût prononcé pour l'Italie et pour la culture antique, le décor peint n'a pas d'équivalent en France. Trois campagnes de décoration furent entreprises : vers 1547, 1578 et 1845. Le château occupe une place fondamentale dans l'histoire du décor peint en France.

Cette demeure est la seule, avec le château de Fontainebleau, à conserver des décors appartenant à la première et à la seconde école de Fontainebleau.



Détail du médaillon d'Apollon et les Muses
Chambre des Arts

La Chambre des Arts, à l'origine la chambre du Comte Antoine de Clermont, située au 1^{er} étage dans le pavillon Sud-Est, abrite un décor somptueux. Les 8 Médaillons ovales, sur fond de grotesques, décor peint datant du 1560-1570.

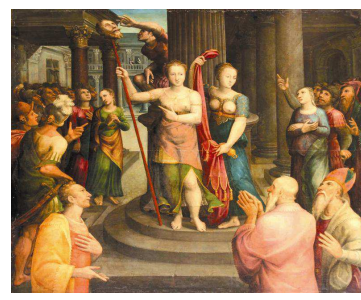
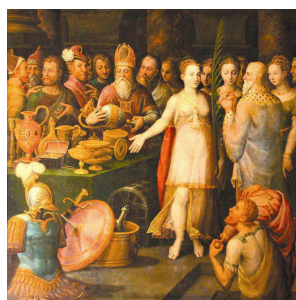
Les sept médaillons représentant les sept Arts Libéraux : Astronomie, Logique, Rhétorique, Musique, Géométrie, Arithmétique, Grammaire et le huitième est sur le thème d'Apollon et les Muses. Attribution au Primatice, grand maître italien de l'Ecole de Fontainebleau, et pour le huitième médaillon : attribution aux artistes de son entourage, Ruggiero de Ruggieri et le Maître de Flore.



La galerie de Pharsale
Le travail de restauration a été réalisé entre 2002 et juin 2005.

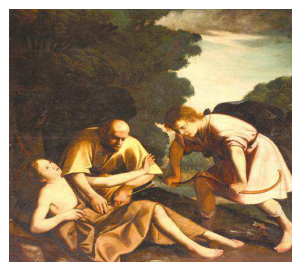
La galerie de Pharsale abrite la plus longue peinture murale de France attribuée à la 1^{ère} Ecole de Fontainebleau (XVIe) représentant la célèbre **Bataille de Pharsale** de l'Antiquité (48 av. J.-C.) qui opposa les troupes de César à celles de Pompée),... Un exceptionnel monumental camaïeu d'ocres de 32 m de long

Chef d'œuvre, unique en France, attribué à Niccolo dell'Abate et Ruggiero de Ruggieri, principaux collaborateurs du Primatice 1^{ère} Ecole de Fontainebleau (XVI^{ème} siècle).



Détails
// Chambre de Judith

« Judith et Holoferne » 1 / 9, le cycle de l'histoire de Judith, Chambre de Judith, huiles sur toiles, 1590 – 1611
Attribution à Nicolas de Hoey, artiste flamand de l'Ecole de Fontainebleau (II^e).



Détails // Cabinet de pastor Fido

Série de 10 tableaux, sur le thème de la Pastorale de Guarini, Cabinet du Pastor Fido, huiles sur toiles
Attribution au peintre dijonnais Philippe Quantin (vers 1610).

Travaux de restauration

Chaque famille ou propriétaire ayant vécu dans cette demeure, a laissé ses empreintes sur la décoration et l'aménagement du château, mais ce patrimoine fut également marqué par les outrages du temps. Depuis que la société Paris Investir SAS a acheté le Château d'Ancy-le-Franc en 1999, un ensemble considérable de travaux de restauration a été entrepris afin de remettre en état ce bel ouvrage du patrimoine français, et de le valoriser.

Ce travail de restauration comprend entre autres :

2001 : La restauration complète de la cour d'honneur (des 4 façades)

2003-2005 : La restauration du porche Nord avec son balcon et les 2 colonnes.

2004 : La restauration complète des cuisines et du salon Jaune.

2004 - 2006 : Le nettoyage des 4 façades extérieures.

2003 - 2005 : La restauration complète de la peinture murale de la Galerie de Pharsale

2002 - 2013 : La restauration des peintures murales de la Chambre de Diane

(En deux phases 2002-2008, 2011-2013)



Les chantiers de restauration de la cour intérieure, sur le porche Nord, des peintures murales de la galerie de Pharsale et de la Chambre de Diane ont été réalisés en partie avec l'aide et subventions de la DRAC Bourgogne.

De nombreux projets sont en étude et en cours de réalisation

Les actualités :

2012 Début de l'étude d'un projet de création de jardins

pour les parterres Ouest et Est *Etude historique du parc et début d'une élaboration d'un schéma d'aménagement général de de réhabilitation du parc d'Ancy le Franc (50 ha)*



2016/2017 Aménagement et **création de jardin sur le parterre**

Ouest. Création composée d'un parterre central avec une ancienne fontaine, entièrement restaurée et remise en eau, allées en pelouse rayonnantes, parterres de pelouses et plantations (plus de 3200 rosiers).

2017 **Création de jardin sur le Parterre Est** suivie par TF1 durant son aménagement pour son caractère original et innovant. **4 tableaux de fleurs** [projet inspiré d'un décor (XVIIe) provenant du château] reproduits et agrandis plus de 100 fois, transposés à l'extérieur

Cf dossier de presse général



Quelques salles de la visite du château :



Cabinet du Pastor Fido



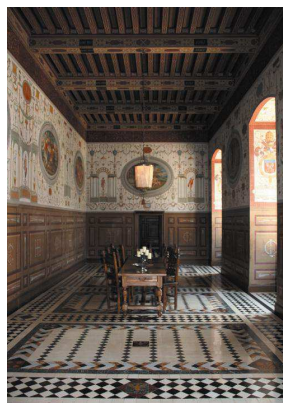
La Chambre des Arts



La Chambre des Fleurs



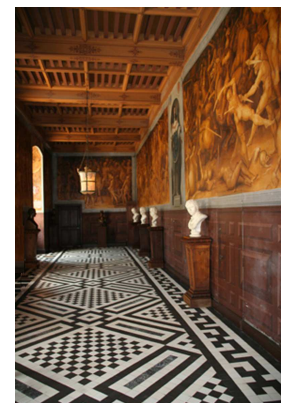
Salon des Dauphins



Galerie de Médée



Chapelle



Galerie de Pharsale



Chambre de Judith



Salon Louvois, *Chambre du Roi*



Salle des Gardes



Salle à Manger, *l'antichambre*



Galerie des Sacrifices



Salon du Balcon

Visites guidées (ou en libre)

Découverte d'un palais Renaissance, lors de visites guidées et d'événements et diverses manifestations.

Le château est **ouvert toute l'année pour les groupes sur réservation**

Saison 2018 : Ouverture du samedi 24 mars au dimanche 11 novembre

Ouvert tous les jours, sauf les lundis non-fériés. Ouvert les lundis juillet/août 13h30-18h (en visite libre uniquement)

En 2017 36 800 visiteurs ont visité le Palais de la Renaissance Italienne en Bourgogne
25 salles sont ouvertes à la visite, plus de 4 appartements, 3 galeries, chapelle, salle des gardes, ...
De nombreux groupes visitent le château toute l'année sur réservation (le « coup de cœur » : la visite guidée suivie la dégustation de vin de la région suivie de la visite du parc). Pour les groupes scolaires nous proposons des feuillets pédagogiques pour initier les enfants de manière ludique et pédagogique à cette époque de la Renaissance. La visite guidée ludique également avec le guide en costume Renaissance a un grand succès auprès des groupes de classes maternelles, primaires et centres de loisirs.

Visites guidées 10h30, 11h30, 14h, 15h, 16h (et à 17 h d'avril à fin septembre).

Visites libres 10h30-12h30, 14h-18h. Fermeture en mars, octobre et novembre à 17h.

Juillet, août : Ouvert 10h30-18h (y compris les lundis de 13h30-18h en visite libre uniquement).

Brochures détaillées pour la visite (*en libre*) en Français, Anglais, Allemand, Italien, Néerlandais, Espagnol, Danois, Russe, Portugais et Chinois (Mandarin).

Audio guides en Français, Anglais, Allemand, Néerlandais et

Italien à télécharger à partir de notre site Internet sur Smartphones.

Audio guides (5 langues) à disposition pour la visite libre (3 €)

Audio guide Version enfant (4 langues) Français, Anglais, Allemand et Néerlandais 3 €



Nouveauté
Ouverture du grand parc 50 ha
Billet jumelé Château & Parc
Cf. dates et horaires.



Pour les enfants :

Costumes Renaissance (4-8 ans) à disposition. Audio guides & feuillet jeu-découverte + une **Application** pour Smartphones à télécharger de notre site.
La Grande Enquête du Palais d'Ancy le Franc



Horaires parc* :

Avril - juin 10h30-12h15, 14h-17h30. Juillet, août 10h30 -17h30. Octobre, novembre 10h30-12h15, 14h-16h30.

*Fermeture exceptionnelle du parc : du 12 au 23 août 2018).

// Tarifs Individuels //

Entrée château - guidée

Plein : 10.00 € Adulte

Réduit : 9.00 € Etudiants, familles nombreuses, demandeurs d'emploi, Pass touristiques :

« Route des Ducs », carte « Cezam » sur présentation d'un justificatif)

Enfant : 6.00 € De 6 à 15 ans, gratuité pour les moins de 6 ans accompagnés de leurs parents

Entrée château - libre (non guidée)

Plein : 9.00 € Adulte

Réduit : 8.00 € Etudiants, familles nombreuses, demandeurs d'emploi, Pass touristiques :

« Route des Ducs », « Les Incontournables » carte « Cezam » sur présentation d'un justificatif)

Enfant : 6.00 € De 6 à 15 ans, gratuité pour les moins de 6 ans accompagnés de leurs parents

Entrée château (guidée ou libre) & parc * Billet jumelé uniquement, parc en visite libre (Cf. horaires)

Plein : 13.00 € Adulte

Réduit : 11.00 € Etudiants, familles nombreuses, demandeurs d'emploi, Pass touristiques :

« Route des Ducs », « Les Incontournables » carte « Cezam » sur présentation d'un justificatif)

Enfant : 8.00 € De 6 à 15 ans, gratuité pour les moins de 6 ans accompagnés de leurs parents

// Tarifs groupes // (min. 20 pers, sur réservation) :

(Guidage possible également en anglais, allemand, danois pour groupes, supplément de 30 €)

Visite guidée du château (1h30) : 9.00 € / pers

Visite guidée du château + parc (en libre) (2h00) : 11.00 € / pers

Visite guidée du château suivie d'une dégustation de vin de la région (2h00) : 12.00 € / pers

Visite guidée du château + dégustation + parc (en libre) (2h30) : 15.00 € / pers

Groupe scolaire : visite guidée du château (1h30) : 5.00 € / pers. Château + parc (2h00) : 6.50 € / pers

Questionnaires et outils pédagogiques à disposition. Diverses options : la visite guidée ludique, ...

Gratuités : chauffeur de bus, l'accompagnateur de groupe et les moins de 6 ans accompagnés par leur parent.

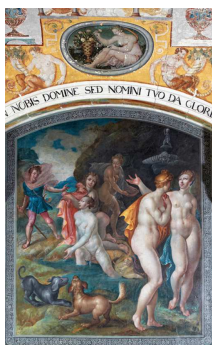
Manifestations culturelles // Calendrier 2018 en bref // OUVERTURE de la saison Samedi 24 mars 2018

Des événements et manifestations sont proposés toute l'année : Visites - concerts classiques avec Musicancy (de mai à septembre), des expositions d'art au château et dans le parc, un salon de vins et weekend vénitien, des visites nocturnes avec danses Renaissance, Rendez-vous aux jardins, des cours de cuisine dans les anciennes cuisines nouvellement restaurées, Journées du Patrimoine, salon des Vins, locations de salles, réceptions, mariages, séminaires, tournages de film, ... **Demander dossier de presse complet !**

Les nouveaux jardins sont à l'honneur & toujours l'occasion pour découvrir ou redécouvrir la partie ouverte du rez-de-chaussée avec la célèbre chambre de Diane, récemment restaurée. **Ancy le Franc, joyau de la Renaissance, écrin d'art et d'architecture XVIe, abrite peintures murales de grands maîtres de l'Ecole de Fontainebleau. Décoré de batailles célèbres, décors à grotesques et à médaillons, bestiaires, herbiers, scènes religieuses et mythologiques, et bien d'autres merveilles....**



La Métamorphose des jardins



Quelques dates....

Dossiers de presse sur demande

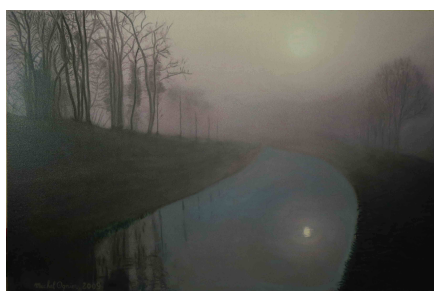
Le commanditaire d'Ancy le Franc, Antoine III de Clermont, au service du Roi François Ier, partagea l'amour absolu du roi pour l'Art italien. Il suit l'exemple du roi et devient à son tour un mécène passionné. Il commande de nombreux travaux aux artistes et manifeste à travers ses commandes une affection particulière pour la culture antique. La collection d'Ancy le Franc est l'une des plus importantes collections de peintures murales (XVIe et XVIIe siècles) actuellement conservées en France.



15ème saison du festival de musique Musicancy

L'un des grands festivals incontournables de musique classique de la Bourgogne

Des visites-concerts organisées de **mai à septembre** dans la salle des gardes, cour d'honneur ou à l'orangerie *selon météo* et une **promenade musicale originale** côté sud avec musiques inattendues & installations sonores dans le parc



EXPOSITION Côté cour

Julien Pinault, Michel Ognier

Entre Ciel et terre / entre Terre et ciel

Salle du conseil, Cuisine d'été

24 Mars – 14 Octobre

Venise & Vins au Palais 7 et 8 Juillet

Salon des Vins & Weekend Vénitien

ambiance du Carnaval de Venise

avec défilés de Costumes Vénitiens

Visites Nocturnes & Danses Renaissance

18 Juillet and 8 Août



Le Château d'Ancy-le-Franc



Un Palais de la Renaissance Italienne en Bourgogne

Plan d'accès

Par autoroute:

De Paris : A6, sortie Tonnerre, prendre ensuite la direction Tonnerre D965, puis Ancy-le-Franc D905

De Lyon : A6, sortie Nity, prendre ensuite la direction de Noyers sur Serein, puis direction Ancy-le-Franc ou sortie Bièrrre lès Semur (plus directe), direction Montbard, puis direction Tonnerre

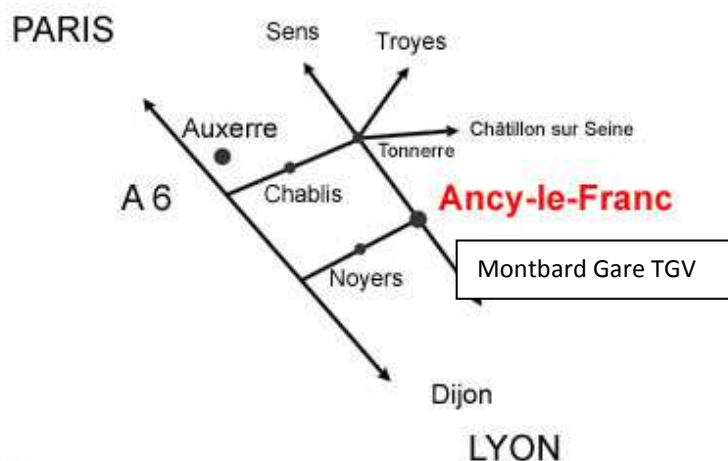


Par train:

Gare TGV à Montbard (25 km) - 1h de Paris (gare de Lyon)

Gare à Tonnerre (18 km) * (Paris gare Bercy 2h)

Gare à Nuits sous Ravières (9 km)



Château d'Ancy-le-Franc
18, Place Clermont-Tonnerre
89160 Ancy-le-Franc

Contact presse : Christina Hugot
Tél +33 (0) 86 75 14 63
ancychateau@wanadoo.fr



Tél +33 (0) 86 75 14 63
www.chateau-ancy.com

Dossiers de presse, photos HD, ... sur demande !
[#ancychateau](https://twitter.com/ancychateau)



Château d'Ancy le Franc



[chateau.ancy.officiel](https://www.facebook.com/chateau.ancy.officiel)



AncyChateau



[@chateaudancefranc](https://www.instagram.com/chateaudancefranc)

18 Place Clermont-Tonnerre, 89 160 Ancy-le-Franc. Tél +33 (0)3 86 75 14 63

ancychateau@wanadoo.fr

www.chateau-ancy.com